

畜禽產品物價統計月報

民國 99 年 12 月

輔導單位：行政院農業委員會統計室

計畫編號：99 農管—7.1—統—01

計畫名稱：畜牧調查統計計畫

執行單位：財團法人中央畜產會

中華民國 100 年 01 月編印

概 述

一、沿革

行政院農業委員會前中部辦公室於 93 年改制為農糧署，原前中部辦公室辦理之畜產品價格查報業務移由畜牧處主辦，自 96 年改由統計室續辦，並由財團法人中央畜產會協辦。除依據前中部辦公室原有之作業模式為前提下，提供正確之相關畜產物價資訊等，供政府釐定畜產業產銷計畫、辦理農產品受損救助、編製產銷關聯表及國民所得、以及農民選擇經營農企業（畜產業）之參考。

二、調查項目

包括畜禽及其產品 50 種、飼料 13 種，合計 63 種產品。

三、資料來源

1. 產地農場價格，由選定 60 處主產鄉鎮市農會負責查報。
2. 都市零售價格，由臺北市南門、成功、成德市場、臺中市果菜市場、臺南市肉品市場及高雄市肉品市場等負責查報。
3. 產地批發價格，由屏東肉品市場及屏東臺畜公司負責查報。

四、價格整理

1. 各類價格按上、中、下三旬查報，而後按三旬算術平均求出各地月平均價格，各旬價格以 3 至 5、13 至 15、23 至 25 等三日平均價格為代表。
2. 產地平均價格採簡單算術平均法計算，都市零售平均價格採四大都市之簡單算術平均數。

五、農產物價指數

1. 種類：畜禽及其產品計 50 種。
2. 基期：民國 95 年全年平均。
3. 公式：(1) 類指數採簡單幾何式

$$I = \sqrt[n]{\frac{\pi\rho_i}{\pi\rho_0}}$$

- (2) 類指數中重要產品以增選項數達加權之功效。

目 錄

	頁
1. 行情分析.....	1
2. 本月畜產品價格變動情形.....	2
3. 圖：	
圖 1：歷年畜產物價指數.....	8
圖 2：毛豬產地價格與零售價格.....	9
圖 3：飼料價格.....	10
4. 毛豬價格.....	11
5. 仔豬價格.....	12
6. 近十年豬肉及內臟零售價格.....	13
7. 近十年其他畜產價格.....	15
8. 各地其他畜產價格.....	19
9. 各地飼料價格.....	23
10. 歷年臺灣畜產品物價指數（民國 88 年-99 年）.....	25

行情分析

項目	本(12)月與上月價格比較	本(12)月與去年同期價格比較
1. 毛豬 豬肉	本月份毛豬產地價格較上月下跌0.1%。在都市價格方面，背脊肉、肩胛肉及腹脅肉等部位切肉分別較上月上漲1.1%、1.8%及2.4%。	本月份毛豬產地價格與去年同期相較下，其價格上漲9.6%；背脊肉、肩胛肉及腹脅肉等部位切肉，其都市價格分別上漲7.7%、10.8%及11.2%。
2. 雞禽及 蛋類	本月份白肉雞、紅羽土雞(母)及黑羽土雞(母)之產地價格與上月相較下，分別下跌0.4%、0.7%及1.1%；在都市價格方面，白肉雞、紅羽土雞(公)、紅羽土雞(母)、黑羽土雞(公)及黑羽土雞(母)價格則較上月上漲1.0%、0.2%、0.7%、0.7及0.8%。雞蛋之產地及都市價格則分別較上月下跌2.7%及2.5%。	本月份紅羽土雞(公)、黑羽土雞(公)及黑羽土雞(母)之產地價格與去年同期比較下，分別上漲0.4%、3.8%及1.8%；在都市價格方面，白肉雞、紅羽土雞(公)、紅羽土雞(母)、黑羽土雞(公)及黑羽土雞(母)價格則較去年同期上漲4.7%、1.3%、1.4%、1.4%及0.9%。雞蛋之產地及都市價格則較去年同期下跌14.9%及15.2%。

註：1.產地價格為產地農場價格之簡稱。

2.都市價格為都市零售價格之簡稱。

本月畜產品價格變動情形

項 目 Item	產地農場價格 Farm prices of Production Areas			漲跌比較 Price Changes	
	九十九年 12月 Dec (1)	九十九年 11月 Nov (2)	九十八年 12月 Dec (3)	與上月比較 (1) - (2) (2)	與去年同期比較 (1) - (3) (3)
	毛豬類 單位：元／公斤				
毛豬 Hog 規格豬	69.6	69.7	63.5	-0.1	9.6
仔豬(10公斤) Piglet 10kg Hybrid Breed 10公斤	164.2	162.5	145.1	1.0	13.1
仔豬(7公斤) Piglet 7kg Hybrid Breed 7公斤	151.4	151.6	141.7	-0.1	6.9
其他畜產 單位：元／公斤					
白肉雞 Broilers 活體	41.7	41.8	42.5	-0.4	-1.9
火雞(公) Turkeys Cock 活體	102.5	102.5	90.8	0.0	12.8
紅羽土雞(公) Red Feather Native Cock 活體	66.8	66.7	66.5	0.1	0.4
紅羽土雞(母) Red Feather Native Hen 活體	65.4	65.9	65.9	-0.7	-0.8
黑羽土雞(公) Black Feather Native Cock 活體	69.9	68.1	67.3	2.5	3.8
黑羽土雞(母) Black Feather Native Hen 活體	64.0	64.7	62.9	-1.1	1.8
鴨(土番鴨) Mile Ducks 活體	61.6	61.1	66.1	0.8	-6.7
鴨(番鴨) Muscovy Ducks 活體	78.5	74.8	74.0	5.0	6.2

註：自97年5月1日起，產地農場價格新增查報項目黑羽土雞(公)活體及黑羽土雞(母)活體。

本月畜產品價格變動情形

項 目 Item	都市零售價格 Retail Prices of Cities			漲跌比較 Price Changes	
	九十九年 12月 Dec	九十九年 11月 Nov	九十八年 12月 Dec	與上月比較 (1) - (2)	與去年同期比較 (1) - (3)
	(1)	(2)	(3)	(2)	(3)
其他畜產 單位：元/公斤 白肉雞 Broilers 屠體	131.7	130.4	125.8	1.0	4.7
火雞(公) Turkeys Cock 屠體	180.0	180.0	200.0	0.0	-10.0
紅羽土雞(公) Red Feather Native Cock 屠體	188.3	187.9	185.8	0.2	1.3
紅羽土雞(母) Red Feather Native Hen 屠體	189.9	188.5	187.2	0.7	1.4
黑羽土雞(公) Black Feather Native Cock 屠體	196.7	195.4	193.9	0.7	1.4
黑羽土雞(母) Black Feather Native Hen 屠體	198.4	196.8	196.6	0.8	0.9
鴨(土番鴨) Mile Ducks 屠體	167.7	160.8	168.2	4.3	-0.3
背脊肉 Loin 里肌肉	215.9	213.5	200.4	1.1	7.7
肩胛肉 Shoulder 胛心肉	175.4	172.4	158.3	1.8	10.8
腹協肉 Belly 五花肉	199.1	194.4	179.1	2.4	11.2

註：自97年5月1日起，都市零售價格新增查報項目黑羽土雞(公)屠體及黑羽土雞(母)屠體。

本月畜產品價格變動情形

項 目 Item	產地農場價格 Farm prices of Production Areas			漲跌比較 Price Changes	
	九十九年 12月 Dec	九十九年 11月 Nov	九十八年 12月 Dec	與上月比較 (1) - (2)	與去年同期比較 (1) - (3)
	(1)	(2)	(3)	(2)	(3)
其他畜產 單位：元/公斤					
鵝 Geese 活體	80.0	94.7	91.8	-15.5	-12.9
雜種牛 Hybrid Cattle 活體	94.3	95.3	111.0	-1.0	-15.0
乳牛(淘汰) --- 活體	98.6	99.5	93.7	-0.9	5.3
乳公牛肉用 --- 活體	89.4	88.6	84.8	0.9	5.5
白色肉羊(公) Goats 活體	221.4	211.3	162.9	4.8	35.9
雜色肉羊(公) Goats 活體	245.3	233.1	193.0	5.2	27.1
雞蛋 Eggs of Hen 中等	34.9	35.8	41.0	-2.7	-14.9
鴨蛋 Eggs of Duck 中等	46.2	46.1	49.9	0.2	-7.3
羊乳 Goat Milk	37.8	36.8	38.1	2.6	-0.9
牛奶 Milk 中級	23.0	25.7	21.6	-10.5	6.5
鹿茸 Deer Velvet	-	-	-	-	-

註：自97年5月1日起，產地農場價格新增查報項目乳公牛肉用活體。

本月畜產品價格變動情形

項 目 Item	都市零售價格 Retail Prices of Cities				
	九十九年 12月 Dec	九十九年 11月 Nov	九十八年 12月 Dec	漲跌比較 Price Changes	
	(1)	(2)	(3)	與上月比較 (1) - (2) (2)	與去年同期比較 (1) - (3) (3)
其他畜產 單位：元/公斤 鵝 Geese 屠體	191.3	191.2	202.0	0.1	-5.3
雞蛋 Eggs of Hen 中等	42.7	43.8	50.3	-2.5	-15.2
鴨蛋 Eggs of Duck 中等	65.5	64.9	70.5	0.9	-7.1
羊肉 Mitton 中肉	456.3	441.7	449.3	3.3	1.5
黃牛肉 Yellow Cattle Tenderloin 牛腱	324.1	320.6	325.1	1.1	-0.3
黃牛肉 Yellow Cattle Belly 牛腩	309.2	302.7	309.5	2.2	-0.1

註：自96年1月1日起，原黃牛肉上肉價格改查黃牛肉牛腱價格，黃牛肉中肉改查黃牛肉牛腩價格。

本月畜產品價格變動情形

項 目 Item	都市零售價格 Retail Prices of Cities				
	九十九年 12月 Dec	九十九年 11月 Nov	九十八年 12月 Dec	漲跌比較 Price Changes	
	(1)	(2)	(3)	與上月比較 (1) - (2) (2)	與去年同期比較 (1) - (3) (3)
其他畜產 單位：元/公斤 後腿肉 Ham 後腿肉	167.9	163.9	152.5	2.4	10.1
排骨 Ribs 大排骨	167.6	165.1	151.5	1.5	10.7
排骨 Ribs 小排骨	210.4	209.2	197.7	0.6	6.4
前腳 Fore Leg 前腳	138.0	137.1	127.3	0.7	8.4
後腳 Rear Leg 後腳	112.5	111.9	99.6	0.5	12.9
心 Heart 心	155.9	154.2	140.2	1.1	11.2
腰子 Kidney 腰子	256.8	254.5	244.2	0.9	5.2
肝 Liver 肝	102.4	102.6	97.5	-0.1	5.1

本月畜產品價格變動情形

項 目 Item	產地農場價格 Farm prices of Production Areas			漲跌比較 Price Changes	
	九十九年 12月 Dec	九十九年 11月 Nov	九十八年 12月 Dec	與上月比較 (1) - (2)	與去年同期比較 (1) - (3)
	(1)	(2)	(3)	(2)	(3)
飼料 單位：元／公斤					
玉米仁(進口) Corn 飼料用	10.2	10.3	9.1	-1.1	11.8
米糠 Rice Bran 清米糠	6.9	7.2	7.2	-4.1	-4.5
麩皮 Wheat Bran 白麩皮	6.8	6.3	6.8	8.7	0.9
黃豆粉 Soybean Meal 進口貨	14.7	14.7	14.5	-0.3	1.0
麥片 Barley Bran 大麥片	-	-	-	-	-
魚粉(省產) Fish Meal 中等	29.8	29.8	29.5	0.0	0.9
魚粉(進口貨) Fish Meal 中等	57.5	58.1	53.7	-1.0	7.0
高粱 Sorghum 進口貨	-	-	-	-	-
小豬飼料 Mixed Feed For Piglet 小豬用	18.8	18.6	17.5	1.3	7.6
中豬飼料 Mixed Feed For 30-60kg 中豬用	16.5	16.4	15.7	0.8	5.3
大豬飼料 Mixed Feed For Adult 大豬用	15.5	15.3	14.7	0.7	5.4
小雞飼料 Mixed Feed For Chicken 小雞用	18.2	18.1	17.3	0.7	4.9
大雞飼料 Mixed Feed For Broiler 大雞用	16.8	16.7	15.9	0.6	5.4
蛋雞飼料 --- 產蛋雞飼料	13.7	13.6	13.7	1.0	0.0

註：自97年5月1日起，新增查報項目蛋雞飼料。

圖1：歷年畜產物價指數 Livestock Price Index

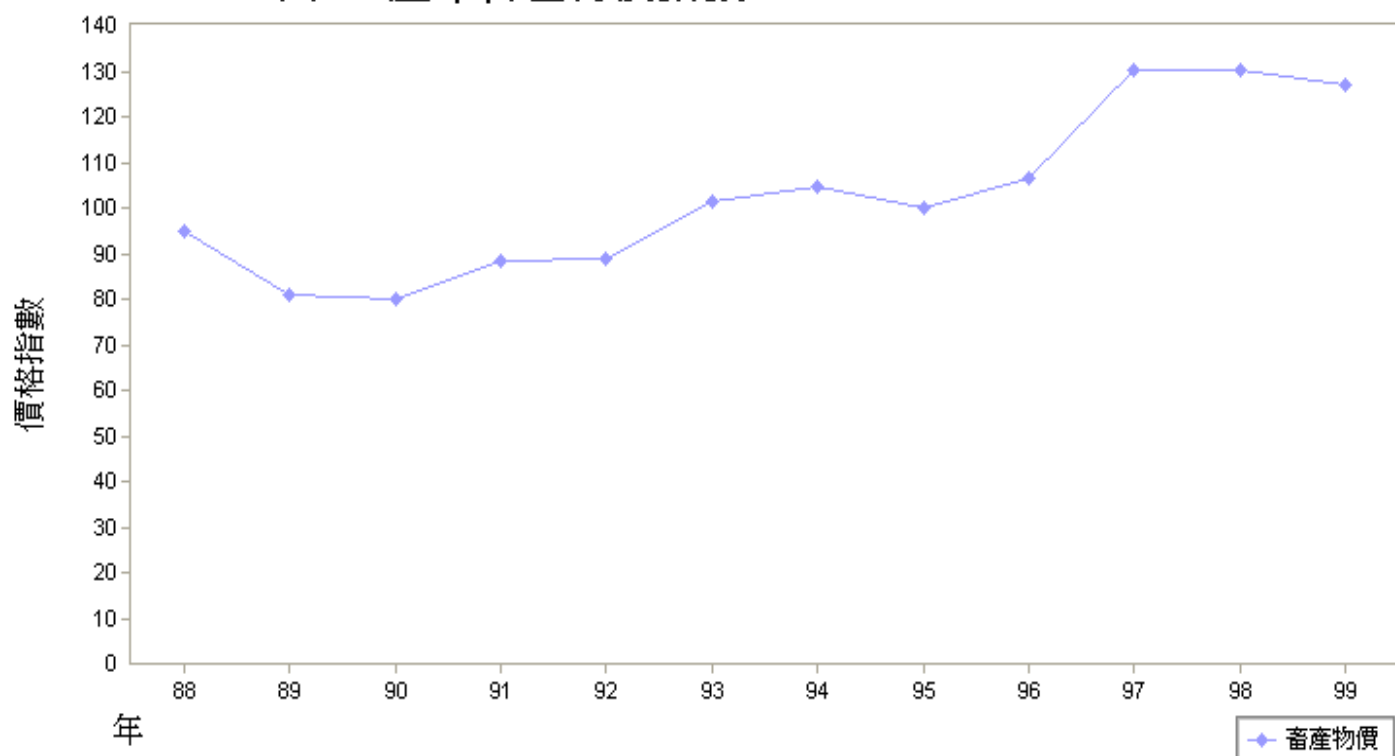


圖2：毛豬產地價格與零售價格

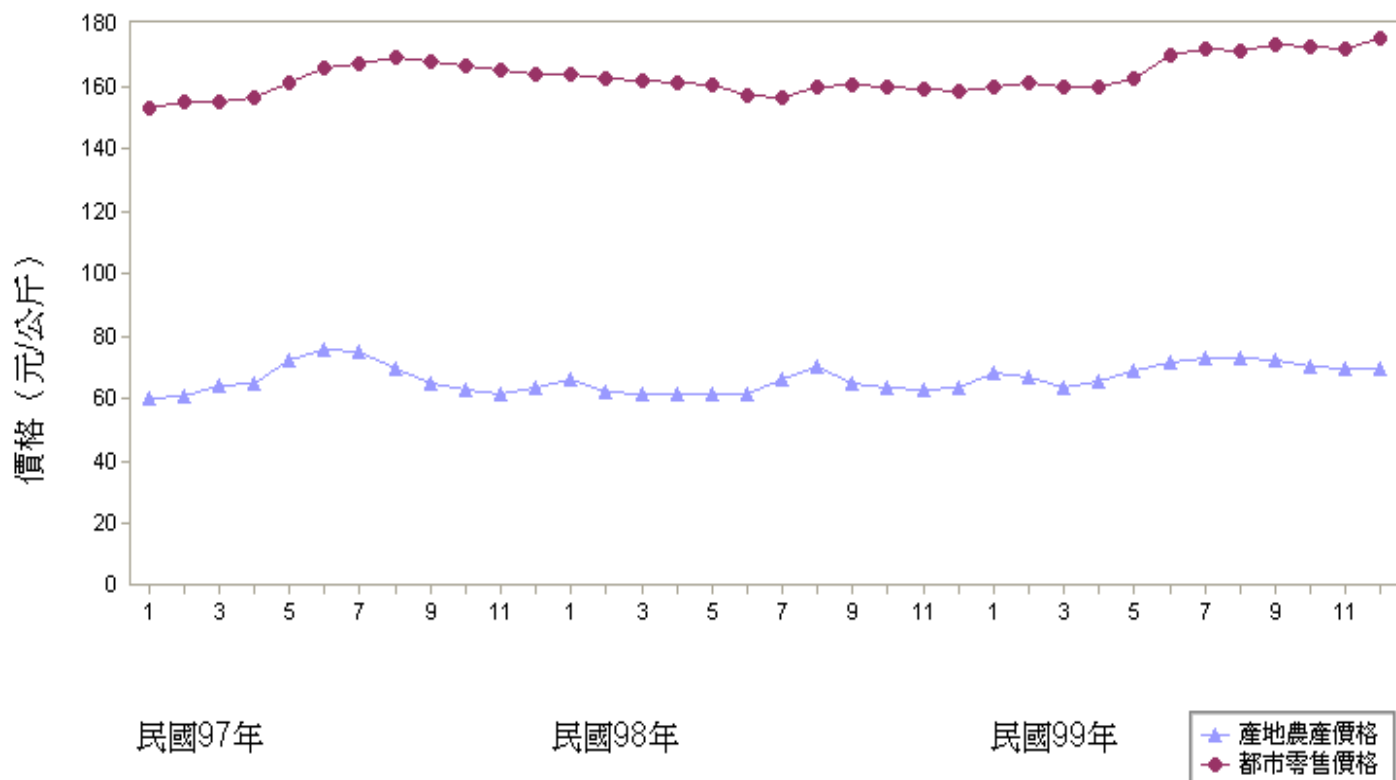
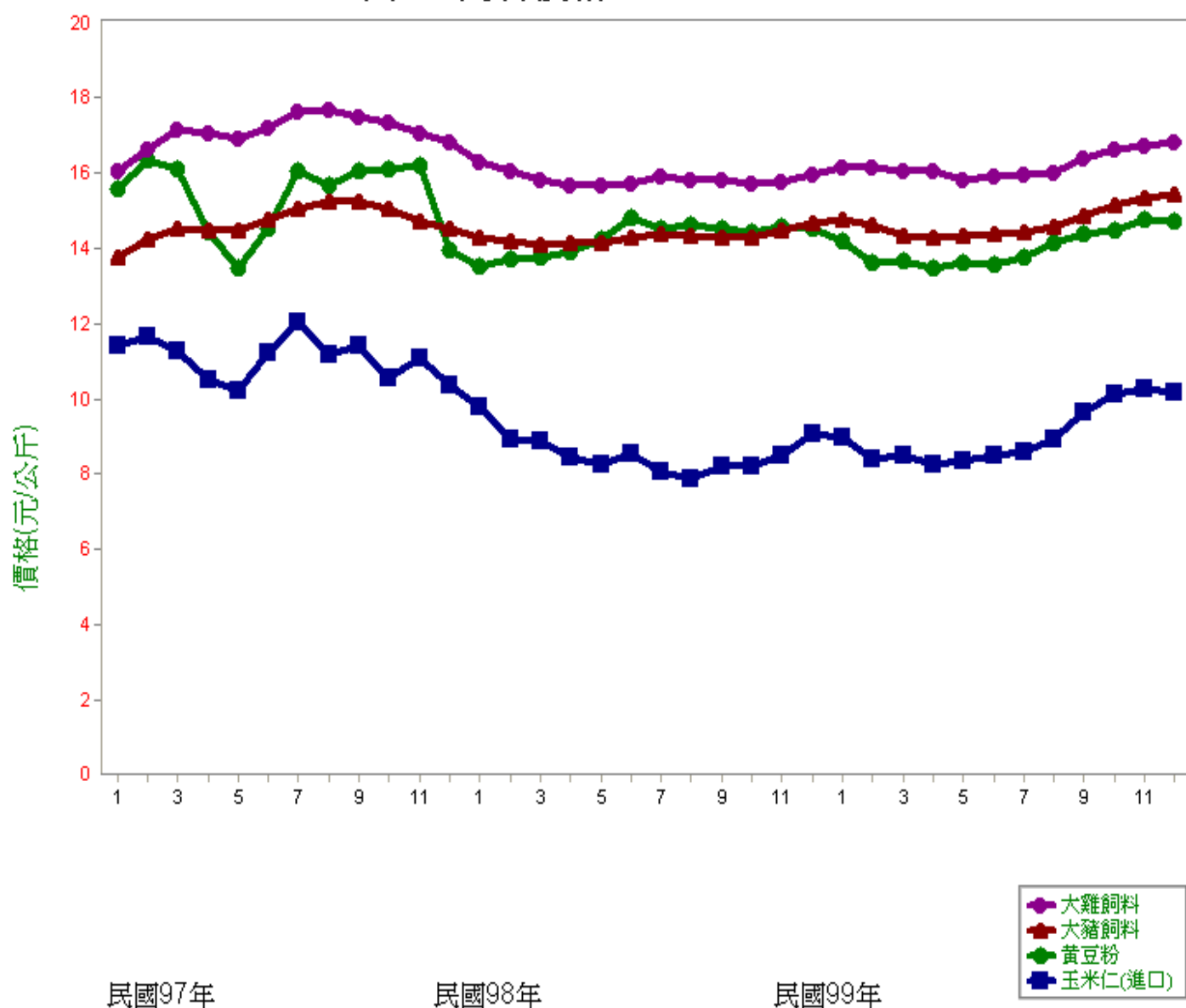


圖3：飼料價格 Prices of Feeds



毛豬價格 Prices of Hogs

99年12月

近十年批發價格			毛		豬	項目
			每頭平均重量 (KG)	三品種價格 (元/公斤)	總頭數 Total Head	
民國88年	1999	(1)	110.75	62.46	6,753,403	(1)
89	2000	(2)	111.66	47.14	7,682,006	(2)
90	2001	(3)	111.40	40.13	8,190,180	(3)
91	2002	(4)	112.28	43.83	7,098,004	(4)
92	2003	(5)	113.98	53.54	7,415,502	(5)
93	2004	(6)	115.35	59.60	7,318,780	(6)
94	2005	(7)	115.99	53.64	7,503,539	(7)
95	2006	(8)	116.79	49.55	7,608,465	(8)
96	2007	(9)	117.41	51.93	7,452,733	(9)
97	2008	(10)	119.61	66.19	6,922,061	(10)
民國98年	2009	(11)	118.71	63.72	6,990,680	(11)
12	Dec	(12)	120.23	63.47	616,217	(12)
民國99年	2010	(13)	119.42	69.36	6,872,867	(13)
1月	Jan	(14)	120.83	68.32	627,878	(14)
2	Feb	(15)	119.68	66.89	552,383	(15)
3	Mar	(16)	120.92	63.33	595,432	(16)
4	Apr	(17)	121.06	65.59	568,527	(17)
5	May	(18)	120.67	69.07	561,548	(18)
6	Jun	(19)	119.48	71.34	543,842	(19)
7	Jul	(20)	117.72	73.03	542,346	(20)
8	Aug	(21)	116.42	73.08	550,694	(21)
9	Sep	(22)	116.10	72.42	545,755	(22)
10	Oct	(23)	118.08	69.97	576,543	(23)
11	Nov	(24)	120.26	69.66	589,129	(24)
12	Dec	(25)	121.15	69.58	618,790	(25)
產地批發價格(W.P.)		(26)	121.15	69.58	618,790	(26)
北部產地	North Region	(27)	126.99	70.73	188,897	(27)
台北縣	Taipei P.	(28)	129.66	70.97	73,794	(28)
宜蘭縣	Yi-lan P.	(29)	123.59	72.57	10,989	(29)
桃園縣	Tao-yuan P.	(30)	124.33	70.51	62,807	(30)
新竹縣	Hsin-chu P.	(31)	128.71	70.32	20,934	(31)
苗栗縣	Miao-li P.	(32)	128.65	69.30	20,373	(32)
中部產地	Central Region	(33)	117.74	69.10	152,374	(33)
大安鄉	Taan	(34)	116.17	69.53	30,298	(34)
彰化縣	Chang-hwa	(35)	117.78	68.34	45,768	(35)
南投縣	Nan-tou P.	(36)	117.16	68.62	26,472	(36)
台中市	Tai-chung C.	(37)	119.86	69.91	49,836	(37)
南部產地	South Region	(38)	117.03	70.26	263,701	(38)
雲林縣	Yun-lin P.	(39)	116.41	67.94	58,047	(39)
嘉義縣	Chia-yi	(40)	111.38	67.71	17,314	(40)
台南縣	Tai-nan P.	(41)	118.45	69.12	16,734	(41)
鳳山市	Fengshan	(42)	124.44	69.10	37,203	(42)
岡山鎮	Kangshan	(43)	120.07	68.67	20,271	(43)
旗山鎮	Chishan	(44)	124.61	69.42	7,226	(44)
屏東縣	Ping-tung P.	(45)	117.96	68.28	36,083	(45)
澎湖縣	Penghu Pref.	(46)	100.18	82.79	531	(46)
台南市	Tai-nan C.	(47)	118.27	70.90	30,289	(47)
高雄市	Kaoshiung C.	(48)	116.23	69.67	20,080	(48)
嘉義市	Chia-yi C.	(49)	119.33	69.25	19,923	(49)
東部產地	East Region	(50)	122.06	70.92	13,818	(50)
台東縣	Tai-tung P.	(51)	117.87	69.86	5,528	(51)
花蓮縣	Hua-lien P.	(52)	126.25	71.98	8,290	(52)

註：資料由台灣地區22處肉品市場(不含金門市場)提供。

仔豬價格

Piglets by Locality

單位：元/公斤
Unit: N. T. \$/kg

產地農場價格	仔 豬		項 目
	三品種(Hybrid Breed)		
	10公斤(10kg)	7公斤(7kg)	
產地農場價格(F. P.) (26)	164.17	151.44	(26)
北部產地 North Region (27)	167.06	131.00	(27)
淡水鎮 Tamshui (28)	183.33	-	(28)
林口鄉 Linkou (29)	168.33	-	(29)
冬山鄉 Tungshan (30)	170.00	-	(30)
新埔鎮 Hsinpu (31)	153.33	111.67	(31)
苑裡鎮 Yuanli (32)	160.33	150.33	(32)
中部產地 Central Region (33)	165.42	145.17	(33)
外埔鄉 Wai pu (34)	170.00	119.00	(34)
北斗鎮 Pei tou (35)	166.67	181.67	(35)
二林鎮 Erhlin (36)	-	-	(36)
田尾鄉 Tienwei (37)	180.00	140.00	(37)
芳苑鄉 Fangyuan (38)	145.00	140.00	(38)
南部產地 South Region (39)	160.63	160.30	(39)
二崙鄉 Erhlum (40)	170.00	188.33	(40)
崙背鄉 Lunpei (41)	200.00	150.00	(41)
麥寮鄉 Mailiao (42)	175.00	185.00	(42)
朴子市 Putzu (43)	150.00	149.00	(43)
東石鄉 Tungshih (44)	134.33	156.17	(44)
白河鎮 Paiho (45)	168.67	182.33	(45)
下營鄉 Hsiaying (46)	130.00	110.00	(46)
路竹鄉 Luchu (47)	175.00	178.50	(47)
內門鄉 Neimen (48)	153.33	181.13	(48)
萬丹鄉 Wantan (49)	150.00	142.85	(49)
長治鄉 Changchi h (50)	-	140.00	(50)
東部產地 East Region (51)	180.00	120.00	(51)
關山鎮 Kwanshan (52)	180.00	120.00	(52)

註：自民國91年元月起，查報規格25公斤改為7公斤及10公斤；91年一、二月規格應予調換。

99年12月

近十年豬肉及 Retail Prices of

都市零售價格 Retail Prices of Cities			背脊肉 Loin	肩胛肉 Shoulder	腹協肉 Belly	後腿肉 Ham	排骨 Ribs	排骨 Ribs
			里肌肉	胛心肉	五花肉	後腿肉	大排骨	小排骨
民國88年	1999	(1)	191.33	159.51	156.18	147.77	154.01	181.64
89	2000	(2)	189.57	152.22	151.88	140.19	149.39	178.95
90	2001	(3)	174.27	150.60	150.15	136.59	143.82	176.86
91	2002	(4)	169.05	129.85	141.57	126.86	133.14	172.11
92	2003	(5)	168.54	126.24	136.47	125.00	127.13	166.77
93	2004	(6)	178.94	139.95	148.10	136.48	138.25	181.21
94	2005	(7)	184.91	149.93	156.07	143.46	146.83	190.82
95	2006	(8)	190.00	148.87	153.32	143.67	151.77	189.59
96	2007	(9)	196.79	152.72	159.67	146.27	153.24	193.09
97	2008	(10)	201.52	162.48	173.07	153.15	146.88	189.76
民國98年	2009	(11)	198.78	160.22	175.26	153.61	148.87	191.57
12	Dec	(12)	200.44	158.33	179.11	152.45	151.45	197.72
民國99年	2010	(13)	208.16	167.71	189.42	161.33	161.37	207.21
1月	Jan	(14)	202.22	159.89	180.50	154.00	152.83	199.11
2	Feb	(15)	205.33	161.22	183.39	155.28	156.00	204.89
3	Mar	(16)	207.33	160.17	181.67	153.39	154.61	205.00
4	Apr	(17)	206.67	160.22	181.22	153.61	153.95	204.17
5	May	(18)	206.39	162.83	183.44	156.67	156.61	203.22
6	Jun	(19)	210.11	170.11	188.84	161.94	161.84	206.28
7	Jul	(20)	207.33	172.44	191.28	165.61	165.89	210.44
8	Aug	(21)	205.89	171.39	195.72	168.11	167.22	210.17
9	Sep	(22)	207.50	173.44	198.00	170.06	168.28	214.06
10	Oct	(23)	209.78	173.00	195.44	165.45	166.55	209.61
11	Nov	(24)	213.50	172.39	194.39	163.94	165.06	209.17
12	Dec	(25)	215.89	175.44	199.11	167.89	167.61	210.44
產地批發價格 Retail Prices of Production Areas			背脊肉 Loin	肩胛肉 Shoulder	腹協肉 Belly	後腿肉 Ham	排骨 Ribs	排骨 Ribs
			里肌肉	胛心肉	五花肉	後腿肉	大排骨	小排骨
產地批發價格(W.P.) (26)			184.00	180.67	161.33	137.50	142.50	184.17
南部地區	South Region	(27)	184.00	180.67	161.34	137.50	142.50	184.17
台畜公司	Price of TIFC	(28)	198.33	178.33	178.00	150.00	160.00	218.33
屏東肉品市場	Ping-tung	(29)	169.67	183.00	144.67	125.00	125.00	150.00
都市零售價格(R.P.) (30)			215.89	175.44	199.11	167.89	167.61	210.44
台北市地區	Taipei C.	(31)	233.33	153.33	196.67	153.33	152.78	230.00
南門市場	South-Mun	(32)	240.00	160.00	190.00	175.00	175.00	250.00
成功市場	Chung-Kung	(33)	260.00	150.00	180.00	150.00	133.33	230.00
成德市場	Zun-Dan	(34)	200.00	150.00	220.00	135.00	150.00	210.00
中南部地區	Other C.	(35)	198.44	197.56	201.56	182.44	182.44	190.89
台中市	Tai-chung C.	(36)	166.00	155.00	165.00	165.00	165.33	170.00
台南市	Tai-nan C.	(37)	229.33	247.67	244.67	212.33	192.00	192.67
高雄市	Kaoh-siung C.	(38)	200.00	190.00	195.00	170.00	190.00	210.00

註：都市零售價格之查報單位，自94年8月1日起，原台北市北投市場改由台北市成德市場查報。

內臟零售價格

Pork Since 1999

單位:元/公斤
Unit:N.T.\$/kg

前腳 Fore Leg	後腳 Rear Leg	小腸 Small Intestines	大腸 Large Intestines	肚 Stomach	心 Heart	腰子 Kidney	豬舌 Tongue	肝 Liver	中背油 Fat Back	項目
前腳	後腳	小腸	大腸	肚	心	腰子	豬舌	肝	中背油	
103.85	70.25	95.31	132.11	164.59	197.58	211.59	117.86	63.24	37.67	(1)
96.09	72.44	91.00	171.64	166.54	265.26	304.46	144.61	79.60	39.89	(2)
99.23	72.32	105.49	158.84	159.51	251.91	294.12	135.92	93.38	40.94	(3)
103.85	79.68	99.63	145.80	154.09	197.21	306.55	128.16	105.71	38.10	(4)
99.16	85.38	99.36	153.99	144.26	172.59	296.40	128.58	107.55	38.20	(5)
110.69	88.25	105.75	155.68	152.76	176.92	297.68	132.12	114.37	41.91	(6)
121.20	94.02	113.98	154.56	158.94	168.94	278.74	138.18	119.71	43.29	(7)
124.88	94.90	126.57	154.65	159.79	160.69	279.86	134.77	119.69	41.49	(8)
124.82	97.52	-	-	-	151.84	271.80	-	114.98	-	(9)
124.85	98.96	-	-	-	150.31	254.76	-	107.64	-	(10)
125.44	99.70	-	-	-	143.92	245.88	-	101.11	-	(11)
127.28	99.61	-	-	-	140.22	244.17	-	97.50	-	(12)
134.21	108.34	-	-	-	152.55	250.68	-	102.66	-	(13)
128.83	101.56	-	-	-	146.11	246.50	-	99.45	-	(14)
129.45	104.44	-	-	-	148.22	246.39	-	100.89	-	(15)
126.95	105.00	-	-	-	146.39	242.61	-	99.22	-	(16)
126.89	103.95	-	-	-	144.89	239.78	-	96.89	-	(17)
130.28	103.28	-	-	-	147.61	241.89	-	97.89	-	(18)
135.44	106.67	-	-	-	153.50	249.44	-	103.39	-	(19)
140.94	111.11	-	-	-	158.89	255.89	-	105.67	-	(20)
140.06	112.55	-	-	-	158.72	260.00	-	109.55	-	(21)
139.33	114.22	-	-	-	159.56	259.56	-	108.89	-	(22)
137.39	112.83	-	-	-	156.61	254.72	-	105.11	-	(23)
137.05	111.94	-	-	-	154.17	254.50	-	102.56	-	(24)
137.95	112.50	-	-	-	155.89	256.83	-	102.44	-	(25)
前腳 Fore Leg	後腳 Rear Leg	小腸 Small Intestines	大腸 Large Intestines	肚 Stomach	心 Heart	腰子 Kidney	豬舌 Tongue	肝 Liver	中背油 Fat Back	項目
前腳	後腳	小腸	大腸	肚	心	腰子	豬舌	肝	中背油	
129.50	123.00	75.00	151.67	105.50	115.00	241.67	85.50	70.83	55.33	(26)
129.50	123.00	75.00	151.67	105.50	115.00	241.67	85.50	70.84	55.34	(27)
143.00	138.00	105.00	173.33	120.00	150.00	273.33	88.00	111.67	60.67	(28)
116.00	108.00	45.00	130.00	91.00	80.00	210.00	83.00	30.00	50.00	(29)
137.95	112.50	-	-	-	155.89	256.83	-	102.44	-	(30)
138.33	108.33	-	-	-	125.56	240.00	-	112.22	-	(31)
140.00	100.00	-	-	-	140.00	210.00	-	110.00	-	(32)
140.00	130.00	-	-	-	136.67	260.00	-	126.67	-	(33)
135.00	95.00	-	-	-	100.00	250.00	-	100.00	-	(34)
137.56	116.67	-	-	-	186.22	273.67	-	92.67	-	(35)
130.00	100.00	-	-	-	101.67	228.33	-	75.00	-	(36)
166.67	150.00	-	-	-	267.00	312.67	-	120.00	-	(37)
116.00	100.00	-	-	-	190.00	280.00	-	83.00	-	(38)

註：自96年1月1日起，都市零售價格取消查報小腸、大腸、肚、豬舌及中背油等價格。

99年12月

近十年其他
Prices of Other

產地農場價格 Farm Prices of Production Areas			白肉雞	火雞	紅羽土雞	紅羽土雞	黑羽土雞	黑羽土雞
			Broilers	(公) Turkeys Cock	(公) Red Feather Native Cock	(母) Red Feather Native Hen	(公) Black Feather Native	(母) Black Feather Native Hen
			活體	活體	活體	活體	活體	活體
民國88年	1999	(1)	38.16	-	-	-	-	-
89	2000	(2)	32.21	50.39	-	-	-	-
90	2001	(3)	31.62	63.08	-	-	-	-
91	2002	(4)	34.55	66.39	-	-	-	-
92	2003	(5)	30.96	67.92	-	-	-	-
93	2004	(6)	33.70	80.28	-	-	-	-
94	2005	(7)	36.81	64.72	-	-	-	-
95	2006	(8)	33.71	65.28	-	-	-	-
96	2007	(9)	36.55	76.69	54.62	53.72	-	-
97	2008	(10)	43.52	85.67	70.39	69.24	74.24	75.32
民國98年	2009	(11)	42.28	85.33	65.59	65.52	66.70	66.71
12	Dec	(12)	42.47	90.83	66.49	65.91	67.27	62.87
民國99年	2010	(13)	41.85	94.27	61.73	61.89	62.03	62.15
1月	Jan	(14)	42.83	91.25	67.53	66.58	69.63	66.24
2	Feb	(15)	43.13	90.83	66.18	66.53	66.18	68.31
3	Mar	(16)	41.64	88.54	59.54	60.08	58.58	59.66
4	Apr	(17)	43.34	88.71	58.34	59.28	59.97	61.60
5	May	(18)	42.91	90.75	60.34	62.18	60.75	65.40
6	Jun	(19)	41.29	90.38	60.85	61.23	60.41	61.67
7	Jul	(20)	40.35	91.79	57.26	57.10	55.36	56.15
8	Aug	(21)	40.89	93.38	59.60	59.78	59.33	61.18
9	Sep	(22)	41.22	99.46	59.02	59.61	58.33	59.07
10	Oct	(23)	41.13	101.25	58.64	59.07	57.77	57.87
11	Nov	(24)	41.83	102.46	66.68	65.87	68.14	64.67
12	Dec	(25)	41.66	102.46	66.77	65.38	69.85	63.98
都市零售價格 Retail Prices of Cities			白肉雞	火雞	紅羽土雞	紅羽土雞	黑羽土雞	黑羽土雞
			Broilers	(公) Turkeys Cock	(公) Red Feather Native Cock	(母) Red Feather Native Hen	(公) Black Feather Native	(母) Black Feather Native Hen
			屠體	屠體	屠體	屠體	屠體	屠體
民國88年	1999	(26)	114.48	-	-	-	-	-
89	2000	(27)	103.48	176.67	-	-	-	-
90	2001	(28)	92.19	171.11	-	-	-	-
91	2002	(29)	89.09	200.00	-	-	-	-
92	2003	(30)	91.74	203.89	-	-	-	-
93	2004	(31)	100.70	208.33	-	-	-	-
94	2005	(32)	111.44	200.00	-	-	-	-
95	2006	(33)	117.80	202.78	-	-	-	-
96	2007	(34)	121.55	209.78	164.47	163.67	-	-
97	2008	(35)	137.27	233.14	179.84	182.29	198.17	200.40
民國98年	2009	(36)	130.73	220.45	177.92	181.07	191.68	194.04
12	Dec	(37)	125.83	200.00	185.83	187.22	193.89	196.56
民國99年	2010	(38)	128.42	187.22	185.38	186.48	193.38	195.05
1月	Jan	(39)	127.11	200.00	187.11	188.83	194.78	199.06
2	Feb	(40)	129.56	200.00	189.11	190.11	197.61	201.72
3	Mar	(41)	128.56	200.00	187.28	187.66	196.00	199.11
4	Apr	(42)	128.11	200.00	186.56	187.44	195.67	197.44
5	May	(43)	124.39	186.67	180.56	183.06	189.06	189.00
6	Jun	(44)	126.00	180.00	181.28	183.06	189.39	189.11
7	Jul	(45)	129.72	180.00	184.67	185.06	192.39	192.28
8	Aug	(46)	128.61	180.00	182.72	183.61	191.39	191.34
9	Sep	(47)	128.89	180.00	184.17	184.61	191.55	192.05
10	Oct	(48)	128.00	180.00	184.83	185.94	190.66	194.33
11	Nov	(49)	130.39	180.00	187.94	188.50	195.39	196.78
12	Dec	(50)	131.72	180.00	188.33	189.89	196.67	198.39

註：自96年3月1日起，原仿仔雞價格改查紅羽土雞價格。

畜產價格

Livestocks Since 1999

單位:元/公斤
Unit:N.T.\$/kg

鴨 (土番鴨) Mule Ducks	鴨 (番鴨) Muscovy Ducks	鵝 Geese	雞蛋 Eggs of Hen	鴨蛋 Eggs of Duck						項目
活體	活體	活體	中等	中等						
37.68	-	52.41	28.82	33.44						(1)
31.81	-	48.33	23.41	29.20						(2)
35.93	-	51.31	22.45	32.99						(3)
39.17	-	75.51	23.04	34.92						(4)
36.73	-	57.28	27.46	32.53						(5)
44.04	-	74.54	27.73	37.27						(6)
53.52	-	74.56	34.44	37.98						(7)
42.58	-	70.01	31.76	33.29						(8)
45.13	70.37	66.01	35.58	43.73						(9)
59.90	77.47	87.09	46.78	52.80						(10)
64.66	76.72	85.15	47.46	52.19						(11)
66.05	73.95	91.79	41.02	49.89						(12)
61.81	74.88	83.33	37.96	46.22						(13)
66.24	75.87	85.92	44.88	49.75						(14)
66.58	74.61	80.19	43.20	47.53						(15)
65.48	70.64	72.48	37.63	43.47						(16)
62.90	-	69.41	44.40	45.69						(17)
60.83	-	73.14	40.21	47.86						(18)
59.79	-	77.08	35.15	45.06						(19)
58.31	-	81.15	33.92	44.62						(20)
58.42	-	89.58	37.33	46.06						(21)
59.88	-	97.48	35.17	46.12						(22)
60.60	-	98.85	32.87	46.12						(23)
61.12	74.79	94.69	35.84	46.12						(24)
61.61	78.50	79.97	34.89	46.23						(25)
鴨 (土番鴨) Mule Ducks	鵝 Geese	雞蛋 Eggs of Hen	鴨蛋 Eggs of Duck							項目
屠體	屠體	中等	中等							
118.19	131.65	41.68	52.69							(26)
119.76	126.36	36.46	53.15							(27)
129.38	143.93	35.65	52.75							(28)
130.60	158.08	34.55	58.47							(29)
126.29	160.24	37.45	58.13							(30)
139.00	161.29	39.68	57.66							(31)
145.92	159.88	45.76	60.44							(32)
150.00	160.39	45.07	59.32							(33)
147.60	155.94	45.65	60.33							(34)
168.63	184.99	56.63	69.17							(35)
169.72	186.63	57.20	69.22							(36)
168.17	202.00	50.34	70.50							(37)
161.06	194.85	46.81	68.04							(38)
172.58	200.67	52.06	70.61							(39)
173.67	204.17	52.39	70.89							(40)
166.92	202.83	48.28	69.89							(41)
161.00	203.00	50.33	69.50							(42)
154.75	195.50	49.17	69.28							(43)
155.08	191.33	46.55	71.50							(44)
156.17	189.67	44.84	67.28							(45)
154.42	188.83	44.78	66.39							(46)
154.58	188.50	44.39	66.50							(47)
155.00	191.17	42.39	64.22							(48)
160.83	191.17	43.78	64.89							(49)
167.67	191.33	42.70	65.50							(50)

近十年其他
Prices of Other

99年12月

產地農場價格 Farm prices of Production Areas			雜種牛 Hybrid Cattle	乳牛 (淘汰)	乳公牛肉 用	牛奶 Milk		
			活體	活體	活體	中級		
民國88年	1999	(1)	-	-	-	-		
89	2000	(2)	-	-	-	18.88		
90	2001	(3)	-	-	-	19.97		
91	2002	(4)	-	-	-	20.27		
92	2003	(5)	-	-	-	19.94		
93	2004	(6)	-	-	-	19.98		
94	2005	(7)	-	-	-	19.87		
95	2006	(8)	-	-	-	20.54		
96	2007	(9)	102.80	106.81	-	21.80		
97	2008	(10)	98.36	100.44	82.89	23.56		
民國98年	2009	(11)	103.84	93.60	81.32	23.33		
12	Dec	(12)	111.00	93.67	84.75	21.56		
民國99年	2010	(13)	94.99	94.23	82.94	24.47		
1月	Jan	(14)	105.89	93.07	83.42	21.62		
2	Feb	(15)	103.11	92.13	81.75	21.54		
3	Mar	(16)	104.45	92.07	80.42	21.85		
4	Apr	(17)	97.44	92.47	80.58	24.23		
5	May	(18)	91.56	92.93	76.58	24.44		
6	Jun	(19)	91.56	92.07	79.42	25.97		
7	Jul	(20)	87.89	91.93	80.83	26.34		
8	Aug	(21)	86.33	93.27	82.83	26.63		
9	Sep	(22)	90.00	95.87	84.33	26.78		
10	Oct	(23)	92.00	96.87	87.17	25.65		
11	Nov	(24)	95.33	99.47	88.58	25.67		
12	Dec	(25)	94.33	98.60	89.42	22.97		
都市零售價格 Retail Prices of Cities			黃牛肉 Yellow Cattle Tenderloin	黃牛肉 Yellow Cattle Belly				
			牛腱	牛腩				
民國88年	1999	(26)	-	-				
89	2000	(27)	-	-				
90	2001	(28)	-	-				
91	2002	(29)	-	-				
92	2003	(30)	-	-				
93	2004	(31)	-	-				
94	2005	(32)	-	-				
95	2006	(33)	-	-				
96	2007	(34)	329.70	310.32				
97	2008	(35)	332.77	312.02				
民國98年	2009	(36)	321.97	304.87				
12	Dec	(37)	325.07	309.47				
民國99年	2010	(38)	323.78	305.50				
1月	Jan	(39)	327.73	310.67				
2	Feb	(40)	333.00	315.80				
3	Mar	(41)	324.20	306.47				
4	Apr	(42)	323.07	305.67				
5	May	(43)	321.93	303.07				
6	Jun	(44)	323.53	303.53				
7	Jul	(45)	323.67	304.13				
8	Aug	(46)	321.20	300.67				
9	Sep	(47)	321.73	303.80				
10	Oct	(48)	320.53	300.33				
11	Nov	(49)	320.60	302.67				
12	Dec	(50)	324.13	309.20				

註：自96年3月1日起，原查報項目黃雜牛活體改查雜種牛活體。

畜產價格 Livestocks Since 1999

單位：元/公斤

Unit: N. T. \$/kg

白色肉羊 (公) Goats	雜色肉羊 (公) Goats	羊乳 Goat Milk	鹿茸 Deer Velvet							項目
活體	活體									
-	-	39.04	-							(1)
-	-	40.27	-							(2)
-	-	35.30	-							(3)
-	-	35.81	739.17							(4)
-	-	35.13	872.92							(5)
-	-	36.13	835.42							(6)
-	-	35.72	850.83							(7)
-	-	35.28	870.28							(8)
122.16	172.79	34.89	944.31							(9)
143.34	180.05	36.83	958.19							(10)
141.91	166.49	37.38	957.64							(11)
162.90	193.00	38.08	-							(12)
165.16	189.75	35.77	936.67							(13)
166.95	200.28	38.42	-							(14)
157.24	189.67	36.58	-							(15)
145.19	171.00	36.03	947.22							(16)
142.43	167.00	35.86	938.34							(17)
146.05	166.61	35.14	931.11							(18)
147.14	168.56	34.47	930.00							(19)
145.48	168.33	33.31	-							(20)
152.29	174.66	33.19	-							(21)
163.24	189.83	35.75	-							(22)
183.19	202.67	35.97	-							(23)
211.29	233.11	36.81	-							(24)
221.43	245.28	37.75	-							(25)
羊肉 Mutton										項目
中肉										
267.98										(26)
391.95										(27)
455.11										(28)
459.69										(29)
463.92										(30)
452.92										(31)
420.09										(32)
394.73										(33)
399.41										(34)
445.47										(35)
433.17										(36)
449.33										(37)
446.33										(38)
450.83										(39)
454.17										(40)
453.17										(41)
449.92										(42)
449.42										(43)
449.00										(44)
443.58										(45)
437.42										(46)
436.08										(47)
434.42										(48)
441.67										(49)
456.25										(50)

註：鹿茸之價格單位為「元/兩」。

99年12月

各地其他
Prices of Other

產地農場價格 Farm Prices of Production Areas			白肉雞 Broilers	火雞 (公) Turkeys Cock	紅羽土雞 (公) Red Feather Native Cock	紅羽土雞 (母) Red Feather Native Hen	黑羽土雞 (公) Black Feather Native	黑羽土雞 (母) Black Feather Native Hen
			活體	活體	活體	活體	活體	活體
產地農場價格(F. P.)	(1)		41.66	102.46	66.77	65.38	69.85	63.98
楊梅市 Yangmei	(2)		42.53	-	-	-	-	-
大園鄉 Tayuan	(3)		41.87	-	-	-	-	-
田尾鄉 Ti enwei	(4)		-	-	-	66.67	71.67	71.67
芳苑鄉 Fangyuan	(5)		42.00	-	55.33	53.00	-	-
大城鄉 Tacheng	(6)		-	105.00	62.33	62.33	68.67	57.00
竹塘鄉 Chutang	(7)		-	-	63.67	-	-	-
埔里鎮 Puli	(8)		34.00	-	-	-	-	-
竹山鎮 Chushan	(9)		-	-	-	-	-	-
魚池鄉 Yuchi h	(10)		44.00	-	-	-	-	-
雲林縣 Yun-lin P.	(11)		-	-	-	-	-	-
北港鎮 Pei kang	(12)		-	100.00	-	-	-	-
大埤鄉 Tapi	(13)		-	-	70.00	70.00	-	-
二崙鄉 Erh lum	(14)		33.50	-	-	-	-	-
崙背鄉 Lunpei	(15)		46.67	-	67.22	67.22	-	-
麥寮鄉 Mài liao	(16)		-	-	75.00	75.00	-	-
朴子市 Putzu	(17)		42.53	99.83	-	-	-	-
新港鄉 Hsi kang	(18)		-	-	65.90	64.90	66.73	69.50
白河鎮 Pai ho	(19)		-	-	-	-	88.33	90.33
學甲鎮 Hsuehchia	(20)		-	-	68.00	65.00	-	-
下營鄉 Hsi ayi ng	(21)		45.83	105.00	-	-	70.00	57.33
官田鄉 Kuantien	(22)		41.50	-	-	-	-	-
關廟鄉 Kuanmi ao	(23)		-	-	-	-	63.33	63.33
岡山鎮 Kangshan	(24)		-	-	-	-	-	-
阿蓮鄉 Alien	(25)		-	-	67.00	53.67	68.33	55.00
路竹鄉 Luchu	(26)		-	-	-	-	-	-
湖內鄉 Hunei	(27)		-	-	-	-	67.80	53.90
內門鄉 Neimen	(28)		-	-	82.75	82.75	-	-
萬丹鄉 Wantan	(29)		-	-	62.67	62.67	-	-
里港鄉 Li kang	(30)		-	-	-	-	68.20	56.43
鹽埔鄉 Yenpu	(31)		-	-	-	-	-	-
高樹鄉 Kaoshu	(32)		45.50	-	-	-	-	-
長治鄉 Changchi h	(33)		-	-	-	-	70.00	64.00
佳冬鄉 Chi atung	(34)		-	-	-	-	65.33	65.33
台東市 Tai - tung C.	(35)		40.00	-	61.33	61.33	-	-
都市零售價格 Retail Prices of Cities			白肉雞 Broilers	火雞 (公) Turkeys Cock	紅羽土雞 (公) Red Feather Native Cock	紅羽土雞 (母) Red Feather Native Hen	黑羽土雞 (公) Black Feather Native	黑羽土雞 (母) Black Feather Native Hen
			屠體	屠體	屠體	屠體	屠體	屠體
都市零售價格(R. P.)	(36)		131.72	180.00	188.33	189.89	196.67	198.39
台北市地區 Taipei C.	(37)		126.67	180.00	226.67	223.33	236.67	233.33
南門市場 South-Mn	(38)		90.00	180.00	230.00	230.00	230.00	230.00
成功市場 Chung-Kung	(39)		180.00	-	260.00	250.00	260.00	250.00
成德市場 Zun-Dan	(40)		110.00	-	190.00	190.00	220.00	220.00
中南部地區 Other C.	(41)		136.78	-	150.00	156.44	156.67	163.45
台中市 Tai - chung C.	(42)		130.67	-	162.33	170.00	165.33	170.67
台南市 Tai - nan C.	(43)		134.67	-	129.67	124.33	124.67	128.67
高雄市 Kaoh - si ung C.	(44)		145.00	-	158.00	175.00	180.00	191.00

註：自96年3月1日起，原仿仔雞價格改查紅羽土雞價格。

99年12月

各地其他
Prices of Other

產地農場價格 Farm prices of Production Areas			雜種牛 Hybrid Cattle	乳牛 (淘汰)	乳公牛肉 用	牛奶 Milk		
			活體	活體	活體	中級		
產地農場價格(F. P.)	(1)		94.33	98.60	89.42	22.97		
楊梅市	Yangmei	(2)	-	-	-	18.00		
觀音鄉	Kuanyi n	(3)	-	-	-	-		
後龍鎮	Houl ung	(4)	-	-	-	-		
伸港鄉	Shenkang	(5)	103.33	-	-	-		
芳苑鄉	Fangyuan	(6)	-	88.00	90.00	25.30		
大城鄉	Tacheng	(7)	-	-	-	26.00		
竹塘鄉	Chutang	(8)	-	-	-	-		
草屯鎮	Tsaotun	(9)	-	-	-	-		
竹山鎮	Chushan	(10)	-	-	-	-		
國姓鄉	Kaohsi ng	(11)	-	-	-	-		
崙背鄉	Lunpei	(12)	-	99.00	93.00	21.48		
新港鄉	Hsi nkang	(13)	-	-	-	24.13		
中埔鄉	Chungpu	(14)	-	-	-	-		
善化鎮	Shanhua	(15)	-	107.00	-	-		
柳營鄉	Li uying	(16)	89.67	99.00	89.67	24.17		
下營鄉	Hsi aying	(17)	-	-	-	18.88		
官田鄉	Kuantien	(18)	-	-	-	27.10		
關廟鄉	Kuanmi ao	(19)	-	-	-	-		
岡山鎮	Kangshan	(20)	-	-	-	-		
湖內鄉	Hunei	(21)	-	-	-	-		
恆春鎮	Hengchun	(22)	90.00	-	-	-		
萬丹鄉	Wantan	(23)	-	100.00	85.00	20.00		
里港鄉	Likang	(24)	-	-	-	24.67		
台東市	Tai - tung C.	(25)	-	-	-	-		
都市零售價格 Retail Prices of Cities			黃牛肉 Yellow Cattle Tenderloin	黃牛肉 Yellow Cattle Belly				
			牛腱	牛腩				
都市零售價格(R. P.)	(26)		324.13	309.20				
南門市場	South-Mn	(27)	270.00	270.00				
成功市場	Chung-Kung	(28)	336.67	276.67				
台中市	Tai - chung C.	(29)	328.33	318.33				
台南市	Tai - nan C.	(30)	335.67	331.00				
高雄市	Kaoh - si ung C.	(31)	350.00	350.00				

註：自96年3月1日起，原查報項目黃雜牛活體改查雜種牛活體。

畜產價格 Livestocks by Locality

白色肉羊 (公) Goats	雜色肉羊 (公) Goats	羊乳 Goat Milk	鹿茸 Deer Velvet							項目
活體	活體									
221.43	245.28	37.75	-							(1)
-	-	-	-							(2)
233.33	-	-	-							(3)
-	195.00	-	-							(4)
-	-	-	-							(5)
220.00	-	35.00	-							(6)
-	-	-	-							(7)
-	-	-	-							(8)
-	-	-	-							(9)
-	-	45.00	-							(10)
-	-	-	-							(11)
243.33	260.67	-	-							(12)
-	-	-	-							(13)
-	-	38.00	-							(14)
-	-	-	-							(15)
206.67	257.67	-	-							(16)
-	-	-	-							(17)
-	-	-	-							(18)
231.67	275.00	40.00	-							(19)
220.00	273.33	33.00	-							(20)
-	-	-	-							(21)
195.00	210.00	35.50	-							(22)
-	-	-	-							(23)
-	-	-	-							(24)
-	-	-	-							(25)
羊肉 Mutton										項目
中肉										
456.25										(26)
600.00										(27)
-										(28)
323.33										(29)
421.67										(30)
480.00										(31)

註：鹿茸之價格單位為「元/兩」。

近十年各地飼 Prices of

99年12月

年 份 Year			玉米仁	米糠	麩皮	黃豆粉	魚粉	魚粉
			(進口) Corn	Rice Bran	Wheat Bran	Soybean Meal	(省產) Fish Meal	(進口貨) Fish Meal
			飼料用	清米糠	白麩皮	進口貨	中等	中等
農民購進價格								
民國88年	1999	(1)	4.88	4.54	4.44	7.90	23.40	26.72
89	2000	(2)	5.01	4.59	4.52	8.31	23.92	24.98
90	2001	(3)	5.63	4.76	4.81	8.59	24.75	27.18
91	2002	(4)	5.19	4.64	4.46	8.05	24.89	28.23
92	2003	(5)	5.87	4.83	4.64	8.92	21.47	27.27
93	2004	(6)	6.95	5.53	5.33	11.69	20.98	30.25
94	2005	(7)	6.16	5.35	5.13	10.60	21.13	30.34
95	2006	(8)	6.44	5.33	5.22	10.19	25.05	37.99
96	2007	(9)	9.17	6.91	6.19	11.58	26.91	50.47
97	2008	(10)	11.07	8.80	8.21	15.38	28.87	47.48
民國98年	2009	(11)	8.56	7.30	6.70	14.26	28.37	47.25
12	Dec	(12)	9.08	7.18	6.78	14.54	29.50	53.71
民國99年	2010	(13)	9.06	6.86	6.14	14.02	29.78	57.98
1月	Jan	(14)	8.96	6.52	6.60	14.19	29.77	54.17
2	Feb	(15)	8.42	6.58	6.28	13.61	29.77	54.42
3	Mar	(16)	8.48	6.69	6.20	13.65	29.78	55.23
4	Apr	(17)	8.26	6.84	6.25	13.49	29.78	58.47
5	May	(18)	8.33	6.55	6.12	13.61	29.78	60.05
6	Jun	(19)	8.50	6.46	5.91	13.58	29.78	61.97
7	Jul	(20)	8.57	6.76	5.77	13.75	29.78	60.38
8	Aug	(21)	8.93	6.99	5.74	14.16	29.78	58.63
9	Sep	(22)	9.66	7.36	5.75	14.36	29.78	58.68
10	Oct	(23)	10.14	7.55	5.91	14.46	29.78	58.24
11	Nov	(24)	10.26	7.15	6.29	14.74	29.78	58.07
12	Dec	(25)	10.15	6.86	6.84	14.69	29.78	57.48
農民購進價格平均			10.15	6.86	6.84	14.69	29.78	57.48
淡水鎮	Tamshui	(27)	11.92	6.50	-	19.80	-	-
林口鄉	Linkou	(28)	11.50	6.73	6.40	13.73	-	-
礁溪鄉	Chiaoshi	(29)	-	-	-	-	-	-
冬山鄉	Tungshan	(30)	-	-	-	-	-	-
楊梅市	Yangmei	(31)	11.57	-	-	-	-	-
大園鄉	Tayuan	(32)	-	-	-	-	-	-
新埔鎮	Hsinpu	(33)	-	-	-	-	-	-
苑裡鎮	Yuanli	(34)	9.50	-	-	13.97	-	-
竹南鎮	Chunan	(35)	9.51	-	6.00	14.17	-	-
外埔鄉	Waipu	(36)	10.00	-	7.37	14.57	-	-
北斗鎮	Peitou	(37)	9.68	-	5.97	14.33	-	-
員林鎮	Yuanlin	(38)	-	-	-	-	39.56	60.24
田尾鄉	Tienwei	(39)	9.87	5.47	6.13	15.57	-	-
芳苑鄉	Fangyuan	(40)	-	-	-	-	-	-
大城鄉	Tacheng	(41)	-	-	-	-	-	-
竹塘鄉	Chutang	(42)	-	-	-	-	-	-
溪洲鄉	Shichou	(43)	9.67	-	-	14.60	-	-
雲林縣	Yun-lin P.	(44)	-	-	-	-	-	-
斗南鎮	Tounan	(45)	9.87	7.77	7.23	14.30	-	57.33
北港鎮	Peikang	(46)	-	-	-	16.00	-	-
大埤鄉	Tapi	(47)	-	-	-	-	-	-
二崙鄉	Erlum	(48)	-	-	-	-	-	-
崙背鄉	Lunpei	(49)	-	-	-	-	-	-
麥寮鄉	Mailiao	(50)	9.48	-	-	13.90	-	-
朴子市	Putzu	(51)	9.48	6.63	6.00	14.00	-	-
新港鄉	Hsinkang	(52)	-	-	-	-	-	-
東石鄉	Tungshih	(53)	9.58	-	-	-	-	-
鹽水鎮	Yenshui	(54)	-	-	-	-	-	-
白河鎮	Paiho	(55)	12.17	-	8.50	13.00	-	-
善化鎮	Shanhua	(56)	9.50	-	7.00	14.25	-	-
學甲鎮	Hsuehchia	(57)	-	8.07	7.53	15.23	20.00	62.00
下營鄉	Hsiaying	(58)	-	-	-	-	-	-
官田鄉	Kuantien	(59)	-	-	-	-	-	-
關廟鄉	Kuanmiao	(60)	-	-	-	-	-	-
岡山鎮	Kangshan	(61)	-	-	-	-	-	-
阿蓮鄉	Alien	(62)	-	-	-	-	-	-
路竹鄉	Luchu	(63)	-	-	-	-	-	-
內門鄉	Neimen	(64)	9.73	-	7.70	14.23	-	-
萬丹鄉	Wantan	(65)	-	-	-	-	-	-
里港鄉	Likang	(66)	-	-	-	-	-	-
鹽埔鄉	Yenpu	(67)	-	-	-	-	-	-
高樹鄉	Kaoshu	(68)	-	-	-	-	-	-
長治鄉	Changchih	(69)	9.60	-	6.27	14.10	-	50.33
佳冬鄉	Chiatung	(70)	-	-	-	-	-	-
台東市	Tai-tung C.	(71)	-	-	-	14.60	-	-
關山鎮	Kwanshan	(72)	-	-	-	-	-	-
壽豐鄉	Shoufeng	(73)	-	-	-	-	-	-

料價格 Feeds by Locality Since 1999

單位: 元/公斤
Unit: N. T. S/kg

肉骨粉	小豬飼料 Mixed Feed For Piglet	中豬飼料 Mixed Feed For30-60kg	大豬飼料 Mixed Feed For Adult	小雞飼料 Mixed Feed For Chicken	大雞飼料 Mixed Feed For Broiler	蛋雞飼料				項目
省產	小豬用	中豬用	大豬用	小雞用	大雞用	產蛋雞飼料				
-	10.59	9.58	9.03	11.93	11.03	-				(1)
-	10.36	9.31	8.79	11.97	10.90	-				(2)
-	10.75	9.57	9.08	12.40	11.19	-				(3)
-	10.40	9.27	8.67	11.88	10.50	-				(4)
-	10.67	9.54	8.89	12.02	10.60	-				(5)
-	12.16	10.97	10.23	13.42	11.78	-				(6)
-	12.20	10.82	10.24	13.01	11.47	-				(7)
-	12.20	10.87	10.39	13.23	11.63	-				(8)
-	14.12	12.58	12.01	15.30	14.26	-				(9)
-	17.42	15.60	14.67	18.22	17.09	14.65				(10)
15.25	17.05	15.24	14.30	17.23	15.85	13.69				(11)
15.51	17.51	15.67	14.66	17.34	15.94	13.68				(12)
15.62	17.78	15.77	14.71	17.78	16.22	13.44				(13)
15.49	17.77	15.87	14.78	17.68	16.16	13.72				(14)
15.37	17.57	15.72	14.62	17.62	16.13	13.62				(15)
15.13	17.22	15.44	14.32	17.56	16.05	13.39				(16)
15.25	17.24	15.45	14.26	17.62	16.04	13.34				(17)
15.71	17.40	15.46	14.34	17.64	15.80	13.29				(18)
15.70	17.48	15.42	14.39	17.69	15.92	13.22				(19)
15.71	17.49	15.43	14.44	17.68	15.96	13.27				(20)
15.70	17.58	15.50	14.57	17.73	16.02	13.40				(21)
15.63	17.91	15.89	14.86	17.90	16.40	13.38				(22)
15.68	18.23	16.17	15.15	17.99	16.64	13.40				(23)
16.02	18.59	16.37	15.34	18.07	16.70	13.55				(24)
15.99	18.84	16.50	15.45	18.19	16.80	13.68				(25)
15.99	18.84	16.50	15.45	18.19	16.80	13.68				(26)
-	18.00	16.00	13.90	-	-	-				(27)
-	15.80	14.67	13.33	-	-	-				(28)
-	17.00	16.00	15.00	-	-	-				(29)
-	20.23	16.70	15.20	-	-	-				(30)
-	-	-	-	17.80	14.90	-				(31)
-	-	-	-	18.60	17.37	-				(32)
-	24.00	18.00	17.00	-	-	-				(33)
-	16.13	15.00	14.00	-	-	-				(34)
-	14.80	14.00	14.00	-	-	-				(35)
-	21.60	18.50	15.30	-	-	-				(36)
-	16.90	15.70	15.40	-	-	-				(37)
-	-	-	-	-	-	-				(38)
-	18.13	14.13	14.13	20.50	19.00	-				(39)
-	14.00	13.00	13.00	-	-	12.33				(40)
-	-	-	-	-	-	12.27				(41)
-	-	-	-	16.70	16.03	-				(42)
-	-	-	-	-	-	-				(43)
-	-	-	-	-	-	-				(44)
17.00	16.70	14.80	14.70	16.70	16.17	-				(45)
15.97	25.00	18.00	16.50	-	-	-				(46)
-	-	-	-	17.00	15.50	-				(47)
-	16.67	15.87	15.37	-	-	-				(48)
-	16.60	15.80	15.50	17.40	16.80	-				(49)
-	14.80	14.00	13.70	16.10	14.90	-				(50)
-	-	-	-	-	-	13.03				(51)
-	-	-	-	19.73	15.13	-				(52)
-	35.33	27.67	24.67	-	-	-				(53)
-	-	20.00	18.00	22.00	18.00	-				(54)
-	17.50	17.00	16.50	-	-	-				(55)
-	17.00	15.80	14.00	15.40	15.10	-				(56)
-	-	-	-	16.90	16.30	-				(57)
-	16.70	15.90	16.00	17.60	16.00	13.40				(58)
-	-	-	-	19.47	18.23	-				(59)
-	-	-	-	-	-	18.93				(60)
-	-	-	-	-	-	13.50				(61)
-	-	-	-	13.30	13.00	-				(62)
-	17.70	16.00	15.40	-	-	-				(63)
-	21.70	15.90	15.10	18.93	17.00	-				(64)
15.00	18.00	17.00	15.00	18.00	16.00	-				(65)
-	-	-	-	-	-	13.33				(66)
-	-	-	-	-	-	14.00				(67)
-	-	-	-	21.10	21.00	-				(68)
-	-	-	-	-	-	-				(69)
-	-	-	-	-	-	12.33				(70)
-	-	-	-	21.00	20.30	-				(71)
-	21.83	16.50	15.50	-	-	-				(72)
-	-	17.00	-	19.60	19.30	-				(73)

歷年臺灣畜產品物價指數
Agricultural Price Indices

(民國88-99年)
1999-2010

基期：民國95年 = 100
Base：2006 = 100

年	份	Year	畜產	Livestock Products
民國88年		1999	95.21	
	89	2000	81.01	
	90	2001	80.45	
	91	2002	88.52	
	92	2003	88.97	
	93	2004	101.51	
	94	2005	104.67	
	95	2006	100.00	
	96	2007	106.86	
	97	2008	130.63	
民國98年		2009	130.50	
	12月	Dec	134.17	
民國99年		2010	127.16	
	1月	Jan	128.16	
	2	Feb	128.52	
	3	Mar	124.21	
	4	Apr	126.81	
	5	May	125.06	
	6	Jun	125.87	
	7	Jul	122.85	
	8	Aug	127.90	
	9	Sep	125.95	
	10	Oct	128.34	
	11	Nov	133.57	
	12	Dec	131.25	